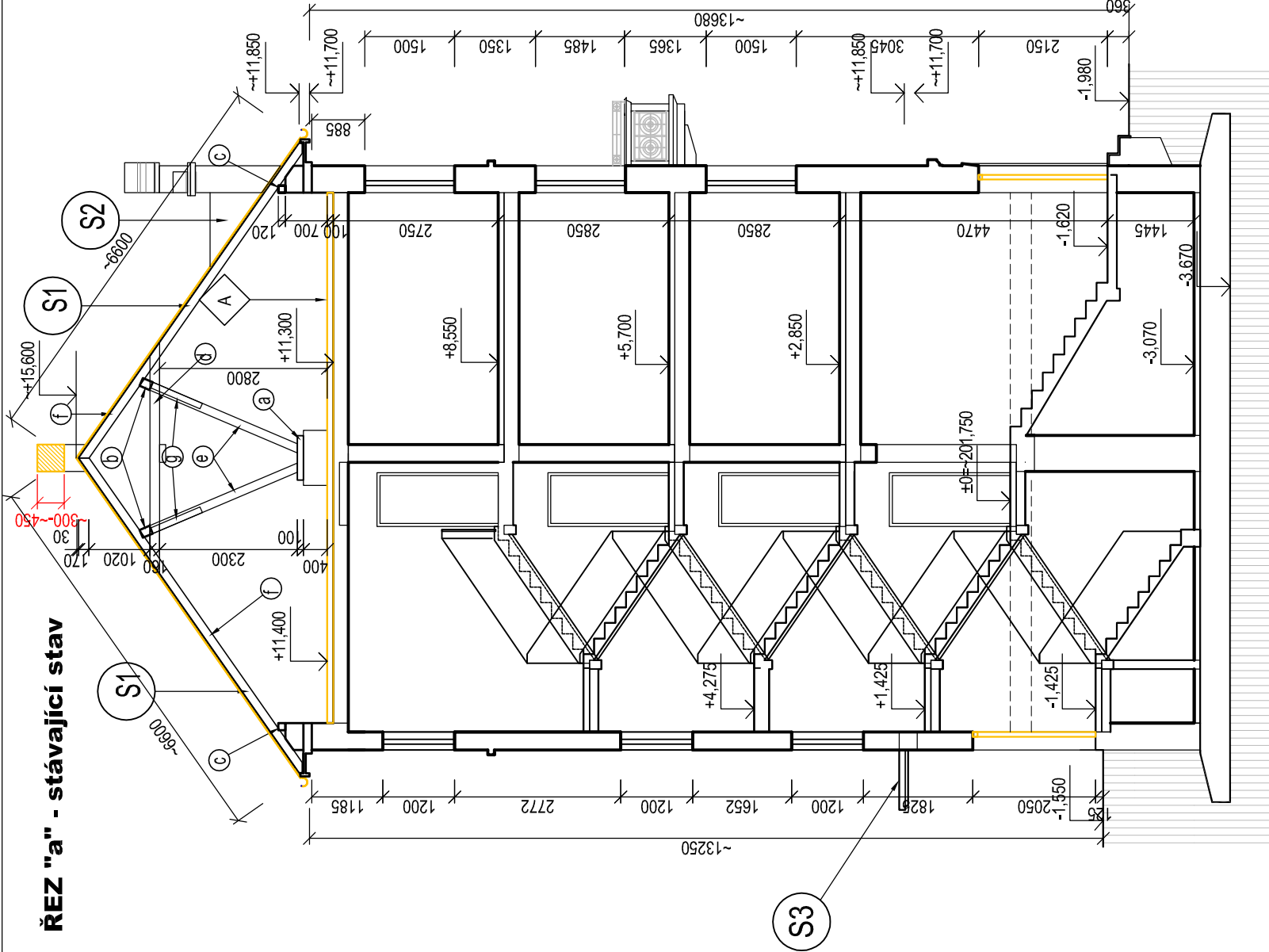
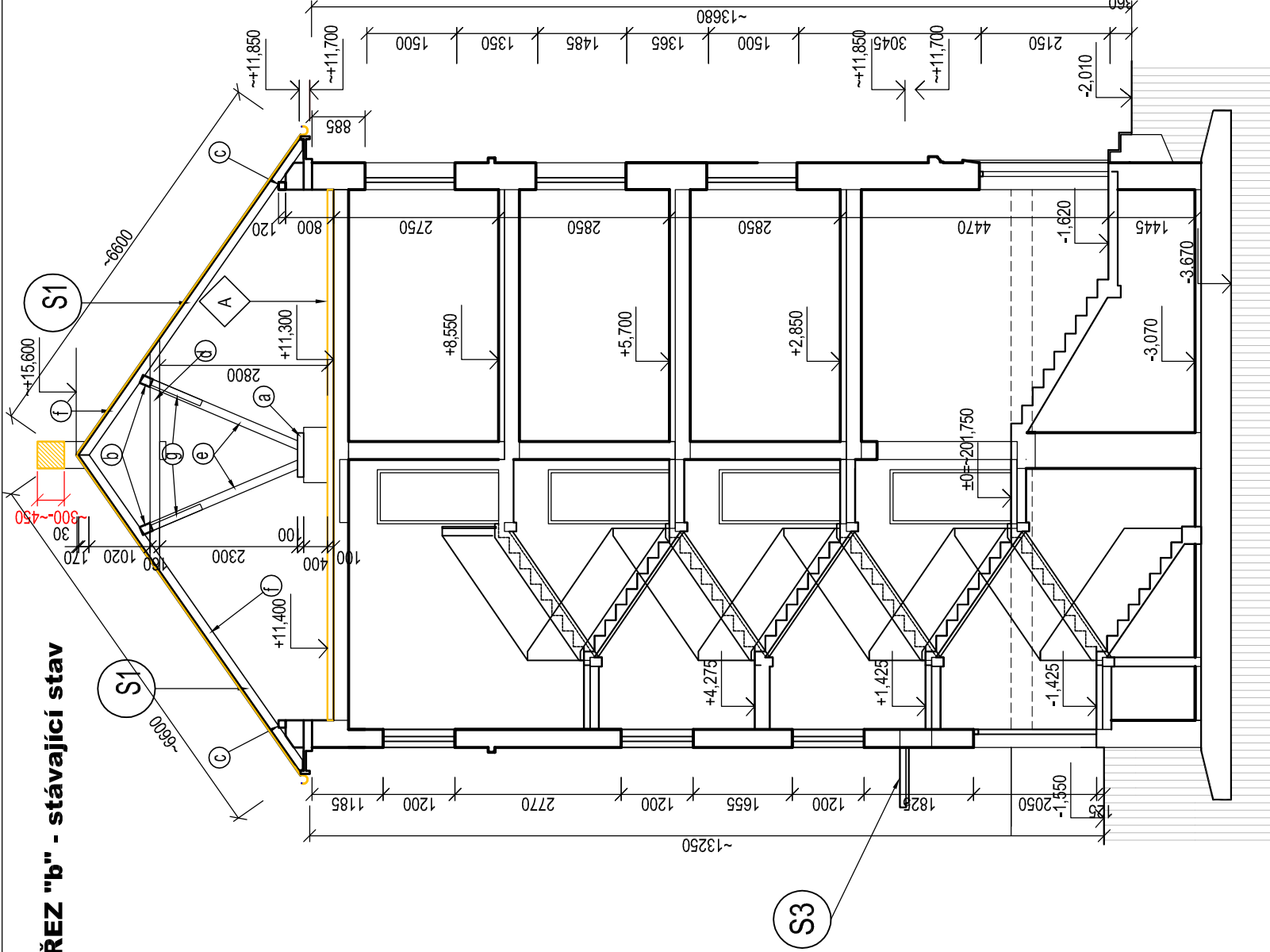


ŘEZ "a" - stávající stav



ŘEZ "b" - stávající stav



LEGENDA

- STÁVAJÍCÍ KONSTRUKCE
- BOURANÉ KONSTRUKCE

POZNÁMKA:

BOURACÍ PRÁCE - PODROBNĚ VIZ. TZ

SOUVISEJÍCÍ DOKUMENTACE:

- KOMPLETNÍ TEXTOVÁ ČÁST PD
- VÝKRESOVÁ DOKUMENTACE

±0= ÚROVEŇ PODLAHY PODESTY 1.NP = ~201,750

SKLADBY STŘEŠNÍCH KONSTRUKCÍ

S1 POZINKOVANÉ střešní ŠABLONY

(STÁVAJÍCÍ SKLADBA STŘEŠNÍHO PLÁŠTĚ)

- POZINKOVANÉ STŘEŠNÍ ŠABLONY (DACHMANY)

- NEPÍSKOVANÁ LEPENKA A500/H

DŘEVĚNÝ STŘEŠNÍ ZÁKLOP-DESKY TL. 25 MM

NOSNÁ KONSTRUKCE KROVU-VAZNICOVÁ SOUSTAVA-ŠIKMÁ STOLICE

S2 FALCOVANÁ PLECHOVÁ KRYTINA (POZINK. PLECH)

(STÁVAJÍCÍ SKLADBA STŘEŠNÍHO PLÁŠTĚ)

- POZINKOVANÝ PLECH-FALCOVANÁ KRYTINA

- NEPÍSKOVANÁ LEPENKA A500/H

- DŘEVĚNÝ STŘEŠNÍ ZÁKLOP-DESKY TL. 25 MM

- NOSNÁ KONSTRUKCE - KROKVE

S3 FALCOVANÁ PLECHOVÁ KRYTINA (POZINK. PLECH)

(STÁVAJÍCÍ SKLADBA STŘÍŠEK NAD VSTUPY)

- POZINKOVANÝ PLECH-FALCOVANÁ KRYTINA

- NEPÍSKOVANÁ LEPENKA A500/H

- SPÁDOVÝ BETON SE ZABETONOVANÝMI DŘEVĚNÝMI LATĚMI

- NOSNÁ KONSTRUKCE STŘÍŠKY-ŽB. DESKA TL. 100-150 MM

- - BRIZOLITOVÁ OMÍTKA

A PODLAHA PŮDY

- PLYNOSILIKÁTOVÉ TVÁRNICE TL. 100 MM (volně položené na podlaze půdy)

- STÁVAJÍCÍ MONTOVANÝ STROP-ŽB. I-NOSNÍKY + KERAM. VLOŽKY MIAKO

- JÁDROVÁ ŠTUKOVÁ OMÍTKA

"STAVEBNÍ ÚPRAVY BYTOVÝCH DOMŮ
na ul. 9. KVĚTNA č.p. 68, 83, 84, 100 v BOHUMÍNĚ"

ul. 9. KVĚTNA č.p. 68, 83, 84, 100, BOHUMÍN

ING. PAVEL STOKLASA

MĚSTO BOHUMÍN, MASARYKOVA 158, 735 81 BOHUMÍN

D. 1.1 ARCHITEKTONICKO - STAVEBNÍ ŘEŠENÍ

100 mm

250 mm

20 mm

PDSP+DPS

D.1.1.2.2.-01

ING. PAVEL STOKLASA
PROJEKT / STUDIO
B. NĚMCOVÉ 20, 746 01 OPAVA

Ing. 777 226 995
e-mail: projekt.studio@seznam.cz

PROJEKT

ING. PAVEL STOKLASA

05/2025

1:100

0125/003

0125/003

0125/003